

※ZP-CD902Jの写真です

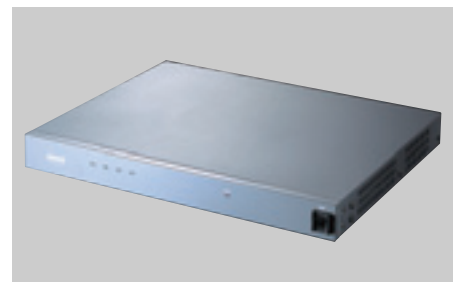
電源重畳方式カメラ専用コントローラ カメラコントローラ

ZP-CD402J ZP-CD902J

ZP-CD402J (4ch) / ZP-CD902J (9ch)

- GANZ電源重畳方式(ワンケーブル方式)カメラ専用のカメラコントローラ
- カメラ4系統入力(ZP-CD402J)、9系統入力(ZP-CD902J)
- 最大650m(5C-2V)までのカメラ延長距離
- ケーブル長補償機能搭載

ZP-CD402J



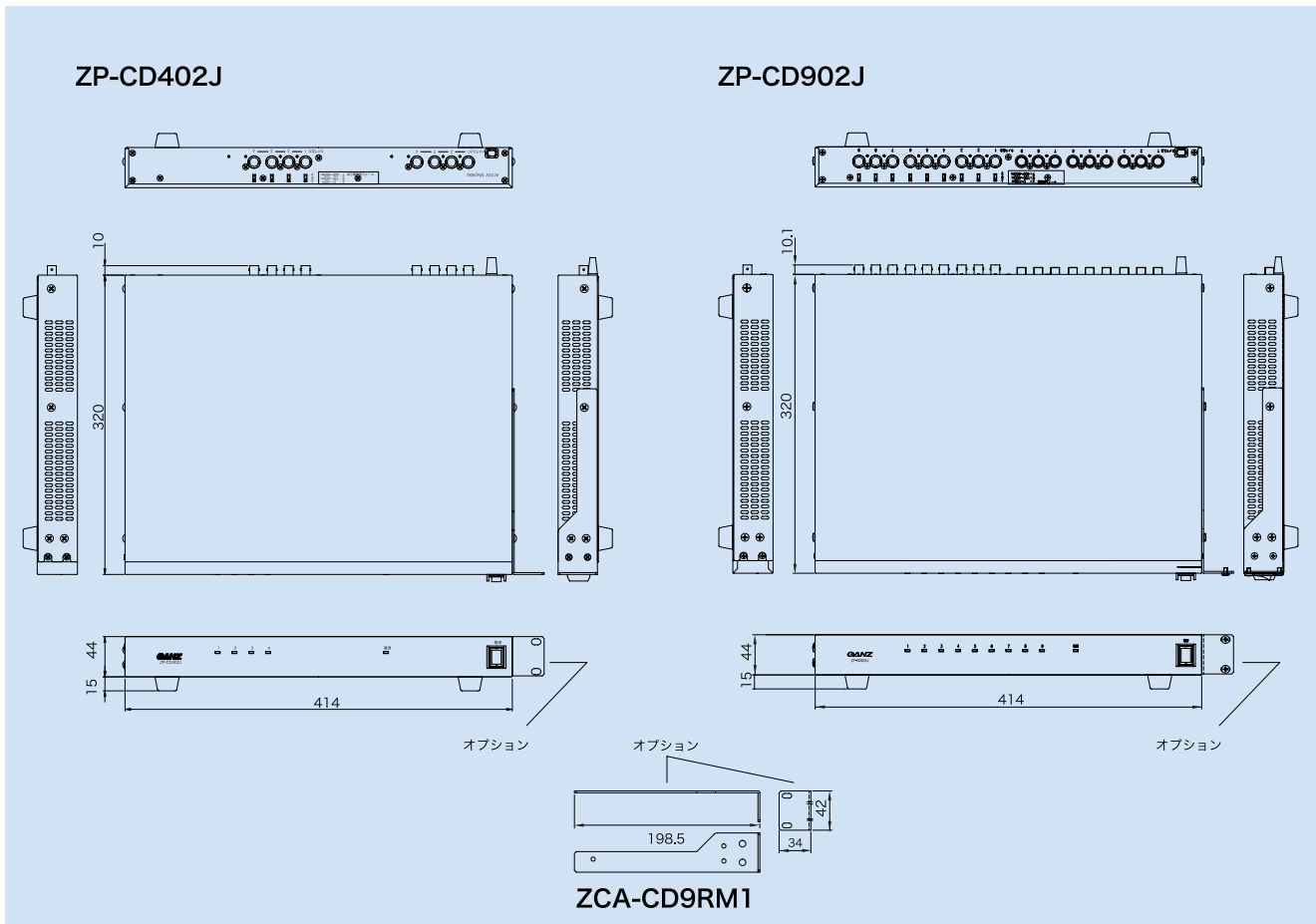
カメラコントローラ

ZP-CD402J/ZP-CD902J

■主な仕様

型番	ZP-CD402J	ZP-CD902J
カメラ入力	4系統、VBS1.0V(p-p)、75Ω、BNC接栓 x 4	9系統、VBS1.0V(p-p)、75Ω、BNC接栓 x 9
映像出力	4系統、VBS1.0V(p-p)、75Ω、BNC接栓 x 4	9系統、VBS1.0V(p-p)、75Ω、BNC接栓 x 9
カメラ電源供給方式	定電流重畳伝送方式	
カメラ延長距離	最大650m(5C-2V)、最大200m(3C-2V)	
電源	AC100V、50Hz/60Hz	
消費電力	30W(カメラ4台使用時)	60W(カメラ9台使用時)
使用温度	-10°C~+50°C	
使用湿度	90%RH以下(ただし結露のないこと)	
外形寸法	414(W)mm×44(H)mm×320(D)mm(ただしゴム足除く)	
質量	3.7kg	3.9kg
オプション品	ラックマウント金具 ZCA-CD9RM1	
ケーブル長補償	ケーブル長 0~100m、100~400m、400~650mの3段階各カメラ切り替え	

■寸法図



CBC株式会社
 イメージ&インフォメーション・
 テクノロジー・ディビジョン
 〒104-0052 東京都中央区月島2-15-13
 TEL03-3536-4599 FAX03-3536-4771
 www.ganz.jp

