

デュアルカメラ ドライブレコーダ
ZC-FV52G



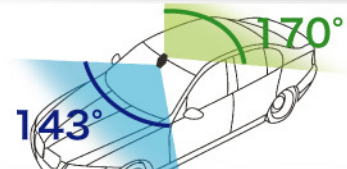
① **FRONT VIEW**
前方状況

② **INTERIOR VIEW**
車内状況

広角デュアルカメラでの同時録画機能つき
前方、後方、2つのカメラがあなたの安全と安心を守ります!

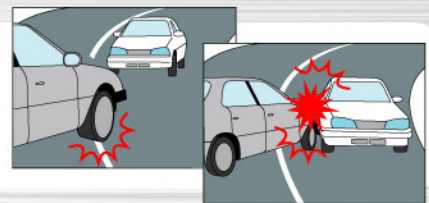
前方143度、後方170度の広角デュアルカメラ搭載

前方向きのカメラで進行方向側の映像を記録し、後方向きのカメラで車内の映像を記録。広角レンズを採用し、側面からの衝突の状況も把握する事が可能。事故が発生した際の映像を、車の内外の映像と広角レンズで正確に記録。



音声マイク内蔵で、衝突音や車内の物音も見逃しません

車内に内蔵されたマイクが、車内はもちろん、小さな衝突音や事故の状況を映像と音声の両方で記録。ブレーキ音や、車内の会話などでの不注意の有無の確認が可能なので、映像だけでは得られない事故時の詳細な情報を記録します。



赤外線暗視ライトで夜間の車内映像もハッキリ!

付属の後方カメラ用赤外線暗視ライトを接続する事で、夜間など暗い車内の映像も鮮明に記録。夜間や暗所で多発する犯罪や居眠り運転、わき見運転の状況などの映像も確実に録画する事が可能。



特徴

SD CARD

SD カード

2GバイトのSDカード付属で、大容量の映像・音声の記録が可能です。

ID CONTROL

ID 管理

個別ID登録でSDカード毎に保有車両の管理が可能です。

WIDE ANGLE

広角レンズ

前方向きのカメラは、広角143°レンズを採用し、前方状況を広い範囲で記録します。また、後方向きのカメラは、超広角170°レンズを採用し、より広い範囲で室内の画像を記録します。

3AXIS GSENSOR

3軸加速度センサ

3軸加速度センサが事故の瞬間に作動し、自動で事故前後の映像・音声を記録します。また、車両の加速度のデータも記録でき映像とデータの両面で事故の状況を詳細に確認することができます。

CONTINUOUS

常時録画

事故発生時に記録されるイベント録画とは別に常時最新の映像を自動録画します。

MANUAL REC

記録ボタン

本体側面の記録ボタンを押すことで、事故の衝撃を感知しない場合でも、任意でボタンを押した前後1分間記録します。(事前1分・2分・3分設定可能)

IR LIGHT

赤外線暗視ライト

付属の後方カメラ用赤外線暗視ライトを接続することで、夜間等暗い車内の映像も鮮明に録画できます。

DC12/24V

DC12/24V車対応

DC12/24Vシガーソケットタイプのアダプタを付属しており、ACC電源で大型車からコンパクトカーまで幅広い車種に対し取り付け、使用が可能です。

使用事例

タクシー会社

事故時の録画に加えて、万が一の車内犯罪の際にも、2カメラ搭載なので確実に映像を記録。赤外線暗視ライトで暗所の撮影も可能。付属の緊急ボタンで相手に気づかれずに録画が可能。ドライブレコーダを取り付けるだけで車内犯罪の抑制にも繋がります。



自動車教習所

GPS内蔵による速度測定、Googleとの連動で教官の指導方法を管理する事が可能。映像時の場所を把握する事で、危険箇所や走行ルート管理者が認知できます。また、録音機能により、教官の具体的な指導内容も把握が可能。



※ Google マップは Google Inc. の商標登録です。

法人(個人)ユーザー

事故が発生した際、記録した映像を基に裁判時の過失割合の判断の証拠になるケースがあります。また、ドライブレコーダを取り付ける事により、安全運転への意識向上へと繋がり、急加速や急減速の頻度が減り、事故の減少と共に燃料代削減にも繋がります。

SDカード容量別記録時間

SDカード容量	常時録画 最大録画時間	最大イベント 録画時間	録画時間設定別イベント録画件数		
			事前1分	事前2分	事前3分
512MB	23分	16分	6件	5件	4件
1GB	45	32	12	10	8
2GB	90	56	23	17	14
4GB	180	80	30	25	20
8GB	370	160	80	60	40
16GB	750	320	120	100	80

※最大イベント録画時間は、イベント録画時間の設定を事前3分に設定した際の録画時間

製品仕様

デュアルカメラ ドライブレコーダ ZC-FV52G

画像	カメラ	1/4" 30万画素 CMOS x 2個
	レンズ	170度(車内用)、143度(前方用)
	解像度	640x480
	圧縮	MJPEG
録画	録画フレーム数	10フレーム/秒/カメラ
	記録態勢	衝撃感知時、手動記録ボタン、常時録画
	イベント映像 記録時間	初期設定2分(事前1分/事後1分)
	記録件数	23件
	常時録画	44分間
	記録媒体	SDカード(付属2GB)
センサー	衝撃感知レベル	4段階
	GPS	GPSモジュール内蔵
音声	マイク、スピーカ内蔵	
電源	5VDC(シガーソケット型変圧器 12/24VDC付)	
作動温度範囲	-20~70°C	

使用上のご注意

●本製品は、交通事故全てを記録できることを保証した製品ではありません。衝撃が弱い事故などは、自動で記録できない場合があります。その際は手動で映像の記録を行って下さい。●機器に電源が供給されていない状態では、画像等各種データは記録できません。●記録された画像や音声は、示談交渉や法的手続き等において、事故の参考記録として有効に使用していただくことができますが、紛争解決の直接的証拠としての採用が保証されるものではありません。●本製品の使用、または使用不能から生じる付随的な損害(事業利益の損失、記録内容の変化・消失など)に関して当社は一切の責任を負いかねます。●記録されたデータが破損しますので、車載器の電源入力中にメモリーカードを抜かないで下さい。画像や音声記録されなかった場合や本体に保存されたデータの消去、破損について当社は一切の保証を致しません。また、いかなる場合においても、当社にて記録内容の修復、復元、複製などは致しません。●不適切な使用及び装着、改造による故障、事故については弊社では一切の責任を負いません。●本製品を使用して発生した事故、車両の故障、または、破損、安全義務違反による罰金・減点等に関する責任は一切負いません。●速度記録は、GPSからの情報により出力しますので、ビルに挟まれた地点など、GPSの反射波が入る状況下では誤記録を起こす可能性があります。●本機は保安基準により設置場所はフロントウィンドウの上端から上下方向に1/5以内の場所に限ります。●本機は精密機械ですので、分解や改造はしないで下さい。●デザイン、仕様は予告なく変更する場合がございます。●本製品の保証期間は1年間です。●このカタログの記載内容は2009年7月現在のものです。

■お求め・お問い合わせ先

■販売元



〒104-0052
東京都中央区月島2-15-13
TEL:03-3536-5179
FAX:03-3536-4544